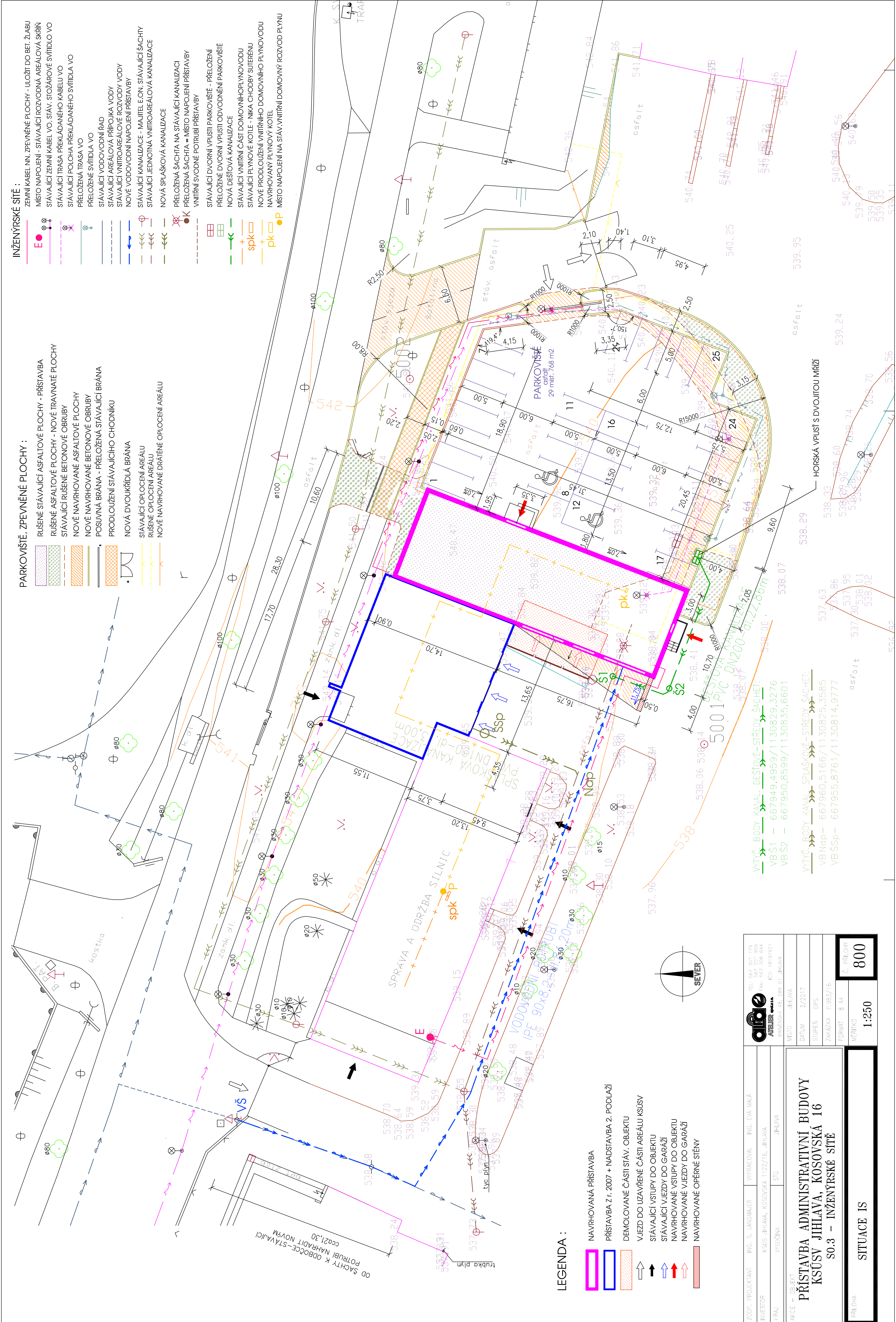



- PARKOVIŠTĚ, ZPEVNĚNÉ PLOCHY :
- RUŠENÉ STÁVAJÍCÍ ASFALTOVÉ PLOCHY - PŘÍSTAVBA
 - RUŠENÉ ASFALTOVÉ PLOCHY - NOVÉ TRAVNATÉ PLOCHY
 - STÁVAJÍCÍ RUŠENÉ BETONOVÉ OBRUBY
 - NOVÉ NAVRHOVANÉ ASFALTOVÉ PLOCHY
 - NOVÉ NAVRHOVANÉ BETONOVÉ OBRUBY
 - POSUVNÁ BRÁNA - PŘELOŽENÁ STÁVAJÍCÍ BRÁNA
 - PRODLOUŽENÍ STÁVAJÍCÍHO CHODNÍKU
 - NOVÁ DVOUKŘÍDLÁ BRÁNA
 - STÁVAJÍCÍ OPLOČENÍ AREÁLU
 - RUŠENÉ OPLOČENÍ AREÁLU
 - NOVÉ NAVRHOVANÉ DRÁTĚNÉ OPLOČENÍ AREÁLU

- INŽENÝRSKÉ SÍTĚ :
- ZEMNÍ KABEL NN, ZPEVNĚNÉ PLOCHY - ULOŽIT DO BET. ŽLABU
 - MÍSTO NAPOJENÍ - STÁVAJÍCÍ ROZVODNÁ, AREÁLOVÁ SKŘIŇ
 - STÁVAJÍCÍ ZEMNÍ KABEL VO, STÁV. STOŽÁROVÉ SVÍTIDLO VO
 - STÁVAJÍCÍ TRASA PŘEKLÁDANÉHO KABELU VO
 - STÁVAJÍCÍ POLOHA PŘEKLÁDANÉHO SVÍTIDLA VO
 - PŘELOŽENÁ TRASA VO
 - PŘELOŽENÉ SVÍTIDLA VO
 - STÁVAJÍCÍ VODOVODNÍ ŘÁD
 - STÁVAJÍCÍ AREÁLOVÁ PŘÍPOJKA VODY
 - STÁVAJÍCÍ VNITROAREÁLOVÉ ROZVODY VODY
 - NOVÉ VODOVODNÍ NAPOJENÍ PŘÍSTAVBY
 - STÁVAJÍCÍ KANALIZACE - MAJITEL E.ON. STÁVAJÍCÍ ŠACHTY
 - STÁVAJÍCÍ JEDNOTNÁ VNITROAREÁLOVÁ KANALIZACE
 - NOVÁ SPLAŠKOVÁ KANALIZACE
 - PŘELOŽENÁ ŠACHTA NA STÁVAJÍCÍ KANALIZACI
 - PŘELOŽENÁ ŠACHTA = MÍSTO NAPOJENÍ PŘÍSTAVBY
 - VNITŘNÍ SVODNÉ POTRUBÍ PŘÍSTAVBY
 - STÁVAJÍCÍ DVORNÍ VPUSTI PARKOVIŠTĚ - PŘELOŽENÍ
 - PŘELOŽENÉ DVORNÍ VPUSTI ODVODNĚNÍ PARKOVIŠTĚ
 - NOVÁ DEŠŤOVÁ KANALIZACE
 - STÁVAJÍCÍ VNITŘNÍ ČÁST DOMOVNÍHO PLYNOVODU
 - STÁVAJÍCÍ PLYNOVÉ KOTLE - NIKA CHODBY SUTERÉNU
 - NOVÉ PRODLOUŽENÍ VNITŘNÍHO DOMOVNÍHO PLYNOVODU
 - NAVRHOVANÝ PLYNOVÝ KOTEL
 - MÍSTO NAPOJENÍ NA STÁV. VNITŘNÍ DOMOVNÝ ROZVOD PLYNU



LEGENDA :

- NAVRHOVANÁ PŘÍSTAVBA
- PŘÍSTAVBA Z r. 2007 + NADSTAVBA 2. PODLAŽÍ
- DEMOLOVANÉ ČÁSTI STÁV. OBJEKTU
- VJEZD DO UZAVŘENÉ ČÁSTI AREÁLU KSÚSV
- STÁVAJÍCÍ VSTUPY DO OBJEKTU
- STÁVAJÍCÍ VJEZDY DO GARÁŽÍ
- NAVRHOVANÉ VSTUPY DO OBJEKTU
- NAVRHOVANÉ VJEZDY DO GARÁŽÍ
- NAVRHOVANÉ OPĚRNÉ STĚNY

<div>TEL: 567 307 779 567 307 959 fax: 567 308 644 ICO: 18197821</div> <div><div>ATELIER s.r.o.</div></div> <div>BRANŠOVÁ 45, 256 01 JIHLAVA</div>				MÍSTO JIHLAVA		DATUM 3/2017		STUPEŇ DPS		ZAKÁZKA P.385/16		FORMAT 8 A4		Č. PŘÍLOHY <div>800</div>	
ZODP. PROJEKTANT		ING. S. LANGMALER		VYPRACOVAL		ING. EVA MALÁ		<div>PŘÍSTAVBA ADMINISTRATIVNÍ BUDOVY KSÚSV JIHLAVA, KOSOVSKÁ 16 S0.3 – INŽENÝRSKÉ SÍTĚ</div>				MĚŘÍTKO 1:250			
INVESTOR		KSÚSV JIHLAVA, KOSOVSKÁ 1122/16, JIHLAVA													
PÁJ		VÝŠOVNA		STÚ		JIHLAVA									
AKCE – OBJEKT								<div>SITUACE IS</div>				PŘÍLOHA			